

# Explosionssichere Wanddurchführung AR-081 Für Gase und Flüssigkeiten



## Merkmale

- ATEX zertifiziert
- Schutzart gegen Zündung Ex d
- Für die Durchführung von Gasen und Flüssigkeiten
- Minimale Druckverluste
- Hält kaum Nässe fest, trocknet schnell
- Moderner industrieller Entwurf
- Lässt sich einfach reinigen
- Aus Edelstahl AISI 316



II 2 G EEx d IIC



## Beschreibung

Die Artidor Wanddurchführung wurde als Flammlöcher für in der Wand montierten explosionssicheren Ex d Gehäuse entworfen. Die Wanddurchführung sorgt dort für einen ungehinderten Durchgang von Luft, Gasen und Flüssigkeiten ohne die Explosionssicherheit des Gehäuses zu schwächen.

Bei einer eventuellen Explosion im druckfesten Gehäuse verhindert die Wanddurchführung, dass Flammen und heiße Gase austreten; das heiße Gas wird in der Wanddurchführung soweit abgekühlt, dass es nicht mehr fähig ist, die potentiell explosive Umgebung zu entzünden.

Der Wanddurchführung kann als Kopplung für Leitungen für Gasen und Flüssigkeiten wie Kühlmittel, Hydraulik und Pneumatik benutzt werden. Durch den speziellen Entwurf ist der Druckverlust in der Wanddurchführung sehr gering und hält die Wanddurchführung keine Nässe fest. Das macht die Wanddurchführung für Leitungen für Musterentnahme in Gasanalysegeräten sehr geeignet.

Druckfeste Gehäuse sind in der Regel nicht konstruiert um eine Explosion zu überstehen, die bei einem Druck entsteht, der höher ist als 110% des atmosphärischen Druckes. Die Wanddurchführung als Belüftungsloch (breather) verhindert diesen Druckaufbau auf einfache Weise.



STANDARDS COMMITTEE MEMBER



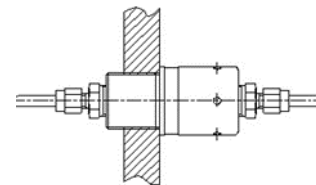
# Explosionssichere Wanddurchführung AR-081

## Für Gase und Flüssigkeiten



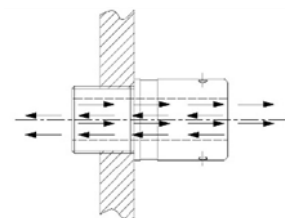
### Technische Daten

Zundschutzart:	II 2 G EEx d IIC
Europäische Richtlinien:	2014/34/EU (ATEX 114)
Angewendete Normen:	EN 50014:1997, EN 50018:2000
Konformitätsbescheinigung:	KEMA 01ATEX2136 U (Komponentenzertifikat)
Temperaturklasse:	Abhängig vom Volumen des Ex d Gehäuses
Material:	Edelstahl AISI 316 (1.4401 V4A)
Schutzart:	IP65 gemäß EN 60529
Montagegewinde:	M32 x 1,5
Anschlüsse:	3/8" NPT (2x)
Freier Durchlass:	28 mm <sup>2</sup>
Durchlassverhältnis :	10 Liter / Minute bei 28 mBar Vordruck (Gas)
Umgebungstemperatur:	-20 °C bis +40 °C
Abmessungen:	Ø 39 x 75 mm
Gewicht:	510 Gramm



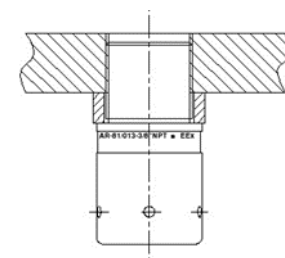
#### Wanddurchführung

Als Kupplung für Leitungen in ein druckfestes Ex d Gehäuse



#### Belüftung (breather)

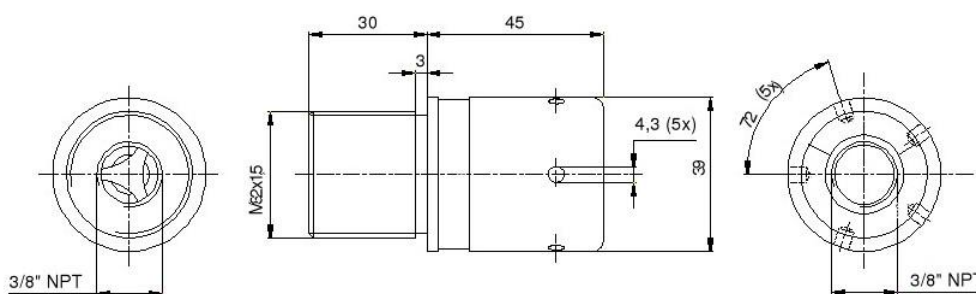
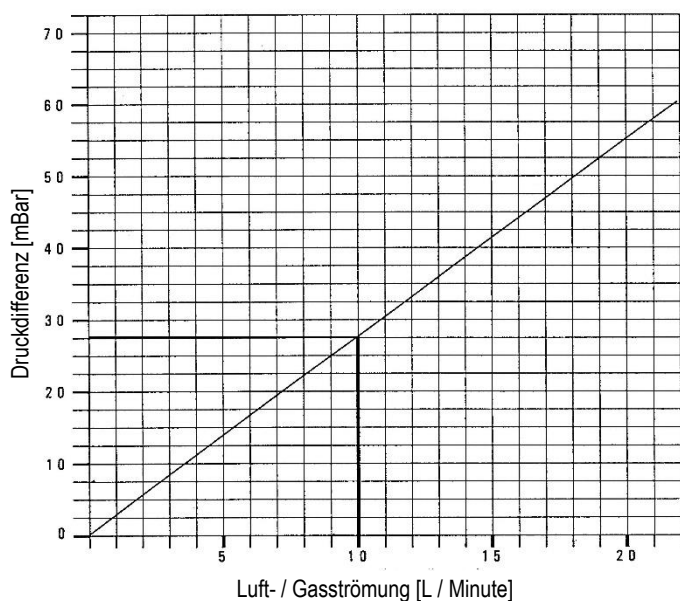
Zur Herstellung einer atmosphärischen Verbindung



#### Kondenswasser-Ableitung

Zum Ableiten von Kondenswasser aus einem Ex d Gehäuse

### Druck - Durchlassverhältnis



# Explosionssichere Wanddurchführung AR-081

## Für Gase und Flüssigkeiten



### Bestellcode

Typnummer	Produkt	
AR-081/013	Wanddurchführung	
GE-081/000	Hakenschlüssel	Werkzeug zur Montage der Wanddurchführung